

Opel Corsa F Electric Elegance**Details**

Typ	Pkw
Leistung	100 kW / 136 PS
Kilometerstand	20.151 km
Kraftstoff	Elektro
Anzahl Sitze	5
Anzahl Türen	4/5
Getriebe	Automatik
Erstzulassung	11/2021
Hersteller Farbe	Power Orange

Preis

17.990 €

15.118 € (Netto), 19% MwSt.

Ausstattung**Sicherheit**

- Elektr. Wegfahrsperre
- Isofix
- Isofix Beifahrersitz
- ABS
- Müdigkeitswarner
- ESP
- Reifendruckkontrolle

Komfort und Innenausstattung

- Zentralverriegelung
- Servolenkung
- Multifunktionslenkrad
- Lederlenkrad
- Klimaautomatik
- Elektr. Fensterheber
- Elektr. Seitenspiegel
- Lichtsensor
- Volldigitales Kombiinstrument
- Bordcomputer
- Armlehne
- Innenspiegel autom. abblendend

Fahrerassistenz

- Regensensor
- Berganfahrassistent
- Spurhalteassistent
- Verkehrszeichenerkennung
- Fernlichtassistent

Kontakt

Autohaus Schmidt Ehrenburg
Hauptstraße 8
27248 Ehrenburg

Tel.: 04275964080
E-Mail: info@opel-schmidt.de

Opel Corsa F Electric Elegance

- Parksensoren hinten, Kamera

Multimedia

- Navigationssystem
- Freisprecheinrichtung
- USB
- Bluetooth
- Sprachsteuerung
- Tuner/Radio, Radio DAB
- Touchscreen

Exterieur

- LED-Scheinwerfer

Räder und Bereifung

- Leichtmetallfelgen
- Allwetterreifen

Sonstige

- Scheckheftgepflegt
- Garantie
- HU neu

Fahrzeugbeschreibung

Interne Fahrzeugnr.: G24766

Um Ihnen optimalen Service zu bieten, bitten wir um eine Terminvereinbarung vorab per Telefon oder E-Mail. Eine kurze Verfügbarkeitsanfrage Ihres bevorzugten Fahrzeugs erleichtert uns die Vorbereitung auf Ihren Besuch.

- Klimaautomatik
- Anti-Blockier-System (ABS)
- Elektron. Stabilitäts-Programm Plus (ESP)
- Fahrassistenz-System: Berganfahr-Assistent (HSA, Hill Start Assist)
- Motor Starterknopf
- Airbag Fahrer-/Beifahrerseite
- Seitenairbag vorn
- Kopf-Airbag-System
- Bremsassistent
- Rückfahrkamera mit 180° Umgebungsansicht
- Fahrassistenz-System: Verkehrszeichenerkennung
- Fahrassistenz-System: Müdigkeitserkennungs-Sensor
- Fahrassistenz-System: Spurhalteassistent

Kontakt

Autohaus Schmidt Ehrenburg
Hauptstraße 8
27248 Ehrenburg

Tel.: 04275964080
E-Mail: info@opel-schmidt.de

Opel Corsa F Electric Elegance

- Isofix-Aufnahmen für Kindersitz an Beifahrersitz
- Isofix-Aufnahmen für Kindersitz an Rücksitz
- LM-Felgen 6,5x16 (5-Speichen, Bicolor)
- Tagfahrlicht LED
- Einschaltautomatik für Fahrlicht
- Scheinwerfer LED
- Fahrassistenz-System: Fernlichtassistent
- Scheibenwischer mit Regensensor
- Wärmeschutzverglasung hinten abgedunkelt (Solar-Protect)
- Parkpilotssystem hinten
- Sonderlackierung Orange-Power Metallic
- Rücksitzbank geteilt/klappbar (60:40)
- Sitzbezug / Polsterung: Stoff / Ledernachbildung
- Fensterheber vorn elektr. mit Einklemmschutz
- Fensterheber elektrisch vorn + hinten
- Lenkrad (Sport/Leder - 3-Speichen, unten abgeflacht) mit Multifunktion
- Bordcomputer
- Mittelarmlehne vorn mit Ablagefach
- Elektrische Schnellheizung (Quickheat)
- Audio-Navigationssystem Multimedia Navi
- Heckscheibenwischer
- Karosserie: 5-türig
- Lenksäule (Lenkrad) verstellbar
- Leseleuchten vorn (2)
- Leuchtweitenregelung
- Nebelschlussleuchte
- Reifen-Reparaturkit
- Türgriffe außen Wagenfarbe
- Warnanlage für Sicherheitsgurte hinten
- 6 Lautsprecher
- Farbdisplay (7 Zoll)
- Feststellbremse elektrisch
- Sicht-Paket
- Innenspiegel mit Abblendautomatik
- Dach Kontrast-Lackierung
- DAB-Tuner (Radioempfang digital)
- Luftfeuchtesensor
- Stoßfänger Wagenfarbe
- Türgriffe innen verchromt
- Opel Connect
- B-Säulen schwarz Hochglanz (außen)
- Innenausstattung: Dekorleisten Silber / Schwarz (Grau)
- Blinkleuchten LED in Außenspiegel integriert

Kontakt

Autohaus Schmidt Ehrenburg
Hauptstraße 8
27248 Ehrenburg

Tel.: 04275964080
E-Mail: info@opel-schmidt.de

Opel Corsa F Electric Elegance

- Getriebe für Elektrofahrzeug
- Gepäckraumbeleuchtung (LED)
- Warnanlage für Sicherheitsgurt, Beifahrerseite
- Ladevorrichtung On-Board-Lader (11 kW)
- Style-Paket
- Akustischer Fußgängerschutz (Außensound)
- Elektromotor 100 kW (cont. 57 kW)
- Fernbedienung zur Aktivierung der Heizung/Klimaanlage
- Warnanlage für Sicherheitsgurt, Fahrerseite
- Ladekabel mit Schukostecker (Mode 2)
- Wärmepumpe zur Reichweitenoptimierung
- Elektrofahrzeug
- HV-Batterie 50 kWh

Änderungen, Zwischenverkauf und Irrtümer vorbehalten.

Fahrzeugbilder

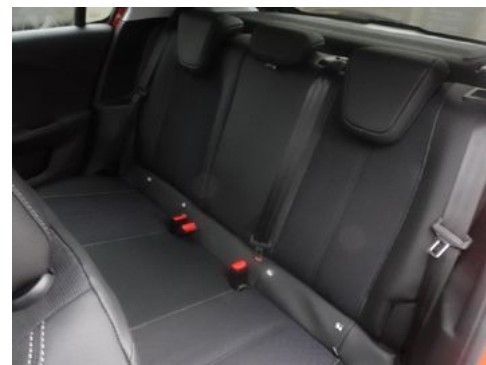
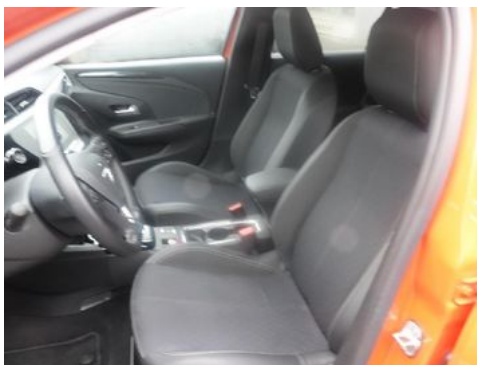


Kontakt

Autohaus Schmidt Ehrenburg
Hauptstraße 8
27248 Ehrenburg

Tel.: 04275964080
E-Mail: info@opel-schmidt.de

Opel Corsa F Electric Elegance



Kontakt

Autohaus Schmidt Ehrenburg
Hauptstraße 8
27248 Ehrenburg

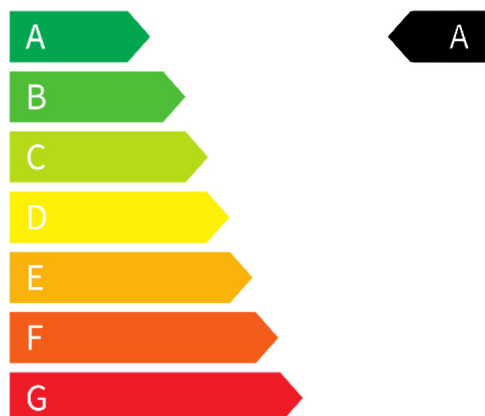
Tel.: 04275964080
E-Mail: info@opel-schmidt.de

Verbrauch & Umwelt

CO₂-Emissionen (kombiniert): 0 g/km

CO₂-Klasse: A

CO₂ - Klasse kombiniert



Kontakt

Autohaus Schmidt Ehrenburg
Hauptstraße 8
27248 Ehrenburg

Tel.: 04275964080
E-Mail: info@opel-schmidt.de